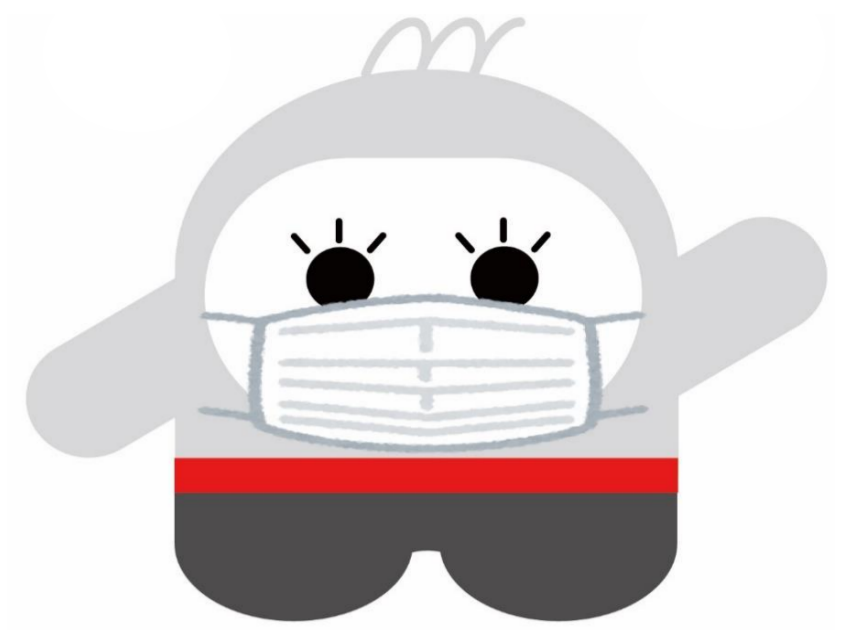


平日の朝・タラッシュ時間帯の混雑の目安

- : 座席に余裕がある
- (light blue) : 適度な間隔で座ることができる
- (blue) : 間隔をあけて立つことができる
- (yellow) : 肩が触れ合わずに立つことができる
- (pink) : 隣のお客さまと触れ合う
- (red) : かなり混み合っています



てだこ浦西駅 ⇒ 那覇空港駅 (上り線)																		
6:30~	7:00~	7:30~	8:00~	8:30~	9:00~	9:30~	10:00~	10:30~	駅名	16:00~	16:30~	17:00~	17:30~	18:00~	18:30~	19:00~	19:30~	20:00~
									てだこ浦西									
									浦添前田									
									経塚									
									石嶺									
									首里									
									儀保									
									市立病院前									
									古島									
									おもろまち									
									安里									
									牧志									
									美栄橋									
									県庁前									
									旭橋									
									壺川									
									奥武山公園									
									小禄									
									赤嶺									
									那覇空港									

那覇空港駅 ⇒ てだこ浦西駅 (下り線)																		
6:30~	7:00~	7:30~	8:00~	8:30~	9:00~	9:30~	10:00~	10:30~	駅名	16:00~	16:30~	17:00~	17:30~	18:00~	18:30~	19:00~	19:30~	20:00~
									那覇空港									
									赤嶺									
									小禄									
									奥武山公園									
									壺川									
									旭橋									
									県庁前									
									美栄橋									
									牧志									
									安里									
									おもろまち									
									古島									
									市立病院前									
									儀保									
									首里									
									石嶺									
									経塚									
									浦添前田									
									てだこ浦西									

※2021年4月28日(水)のデータです。
 ※上記データは、朝・タラッシュ時間帯の各駅改集札機を通過されたお客さまの人数を基に、車内の混雑状況を示したものです。
 目安としてご利用ください。

ゆいレール

